

Les Services en Midi-Pyrénées

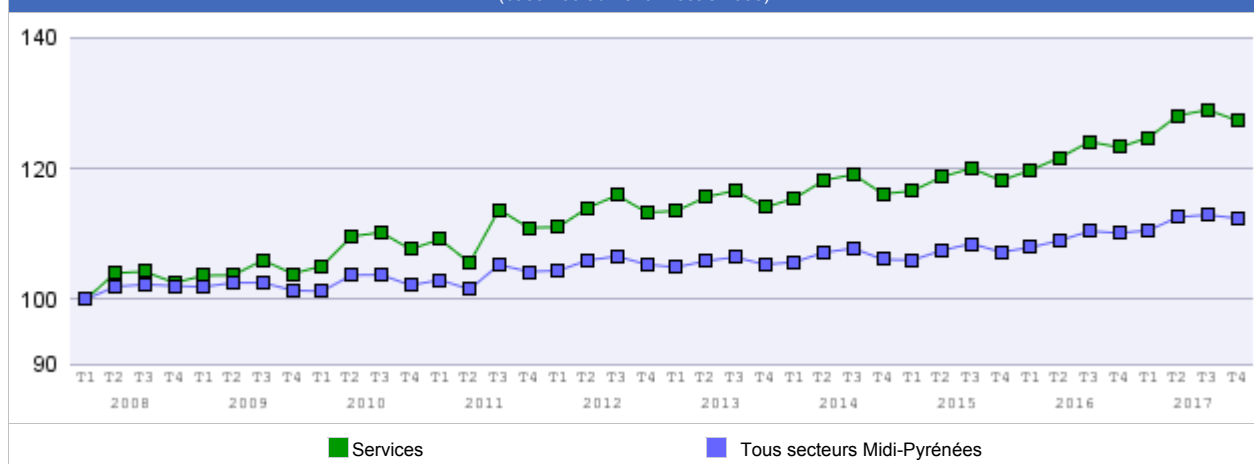
→ Emploi et établissements des Services

Nombre d'établissements RCS et effectif salarié au 4ème trimestre 2017 :

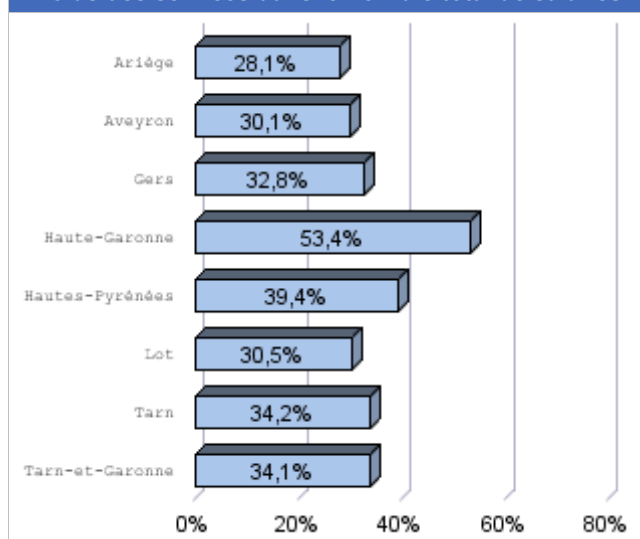
Départements :	Nombre d'établissements	%	Evolution (par rapport à 2016)	Effectif salarié	%	Evolution (par rapport à 2016)
Ariège	2 371	4,0%	2,2%	6 267	2,2%	3,8%
Aveyron	4 747	8,0%	-0,8%	14 158	5,0%	1,6%
Haute-Garonne	31 379	52,9%	4,9%	200 193	70,8%	3,7%
Gers	3 592	6,1%	1,9%	8 764	3,1%	3,3%
Lot	3 158	5,3%	0,3%	7 990	2,8%	1,9%
Hautes-Pyrénées	4 504	7,6%	0,7%	14 251	5,0%	-0,3%
Tarn	5 945	10,0%	3,1%	19 625	6,9%	4,1%
Tarn-et-Garonne	3 641	6,1%	2,8%	11 595	4,1%	3,8%
Midi-Pyrénées	59 337	100%	3,3%	282 843	100%	3,3%

Evolution des effectifs salariés par trimestre

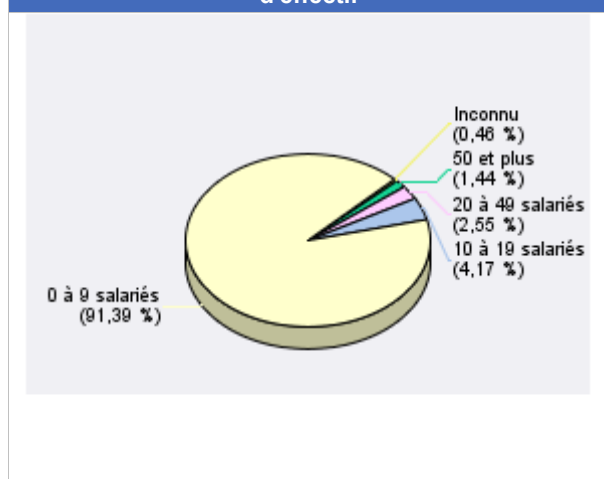
(base 100 au 1er trimestre 2008)



Poids des services dans le nombre total de salariés



Répartition des établissements par tranches d'effectif



Sources : Fichiers des CCI de Midi-Pyrénées / URSSAF Midi-Pyrénées

Les Services en Midi-Pyrénées

Demandes et offres d'emploi enregistrées au cours du 3ème trimestre 2014 dans les métiers des Services

Domaines professionnels : *	Nombre de demandeurs d'emploi (DEFM)	%	Offres d'emploi enregistrées	%
Banque, assurance et immobilier	3 036	1,86%	398	1,90%
Communication, média et multimédia	4 712	2,88%	270	1,29%
Hôtellerie - Restauration, tourisme, loisirs et animation	21 509	13,14%	4 287	20,48%
Installation et maintenance	10 071	6,15%	1 611	7,70%
Santé	10 566	6,46%	1 597	7,63%
Services à la personne et à la collectivité	55 024	33,62%	6 319	30,19%
Spectacle	7 472	4,57%	106	0,51%
Support à l'entreprise	30 659	18,73%	3 355	16,03%
Transport et logistique	20 608	12,59%	2 987	14,27%
Total :	163 657	100%	20 930	100%

* Regroupement des métiers ROME

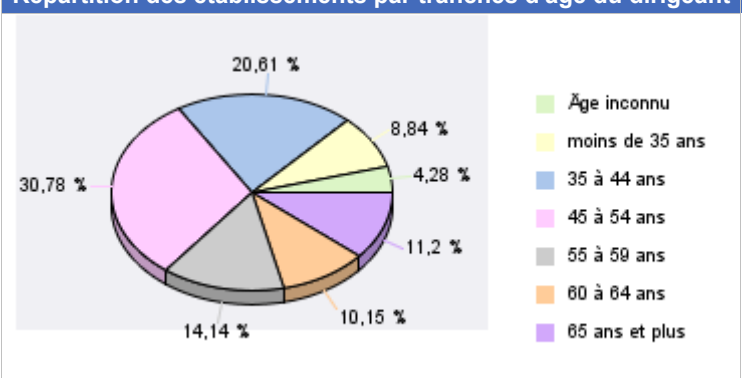
Source : DIRECCTE Midi-Pyrénées / Pôle emploi

Nombre de mouvements d'établissements en 2017 :

Départements :	Inscriptions	%	Cessations	%
Ariège	272	3,4%	141	2,7%
Aveyron	440	5,6%	326	6,3%
Gers	345	4,4%	187	3,6%
Haute-Garonne	4 909	62,0%	3299	63,9%
Hautes-Pyrénées	515	6,5%	345	6,7%
Lot	280	3,5%	203	3,9%
Tarn	709	9,0%	418	8,1%
Tarn-et-Garonne	449	5,7%	244	4,7%
Midi-Pyrénées	7 919	100%	5 163	100%

Sources : Fichiers des CCI de Midi-Pyrénées

Répartition des établissements par tranches d'âge du dirigeant



Zoom sur quelques filières* des Services au 4ème trimestre 2017

Filières :	Nombre d'établissements	Evolution (par rapport à 2016)	Effectif salarié	Evolution (par rapport à 2016)
Communication, Publicité, Industrie graphique	2 031	0,7%	8 661	-0,8%
Architecture-Ingénierie-Contrôle	3 285	4,2%	30 529	4,1%
Technologies de l'Information et de la Communication	3 143	6,3%	33 759	7,8%
Conseil et Formation	4 772	6,8%	13 197	2,3%
Transports routiers et logistique	3 448	2,0%	31 558	1,0%
Externalisation des compétences	4 735	5,2%	34 433	8,1%
Activités touristiques	12 101	0,2%	40 840	0,8%
Assurance et organismes financiers	7 236	3,7%	18 309	2,7%
Activités immobilières	6 354	4,0%	9 917	4,5%

Sources : Fichiers des CCI de Midi-Pyrénées / URSSAF Midi-Pyrénées

NB : La composition des filières (disponible à la fin de ce rapport) du zoom intègre des activités intervenant sur l'ensemble de la chaîne de valeur (industrie, commerce, services). Elle diffère donc de la définition sectorielle stricte. En conséquence, les données du zoom ne peuvent en aucune manière être comparées avec les tableaux et graphiques de la page 1.

Sources des données :

Données issues de la base de données des entreprises des CCI de Midi-Pyrénées : (Dernier trimestre disponible : 4ème trimestre 2017)

Le nombre d'établissement : il correspond au nombre d'unité de production géographiquement individualisée, mais juridiquement dépendante de l'entreprise.

Les effectifs salariés : ils correspondent aux effectifs salariés issus des établissements inscrits au Registre du Commerce et des Sociétés gérés par les CCI de Midi-Pyrénées, et déclarés à l'URSSAF à la fin de la période de référence.

Les inscriptions d'établissements comprennent les créations pures (création d'une unité économique jusqu'alors inexistante), les reprises d'établissements (achat de fond, apport, partage, donation, location-gérance...) et les transferts d'adresse des établissements (transferts depuis un précédent lieu d'exploitation).

Les cessations d'établissements regroupent les suppressions des établissements actifs, les cessions d'établissements (vente, donation...) et les transferts d'adresse des établissements (transferts vers un autre lieu d'exploitation).

Données du marché du travail de la DIRECCTE Midi-Pyrénées / Pôle emploi

DEFM : Demandeurs d'Emplois Fin de Mois des catégories A, B et C (demandeurs en recherche active, disponibles et sans emploi)

Composition des filières

01	Communication, Publicité, Industrie graphique	1811Z	Imprimerie de journaux
		1812Z	Autre imprimerie (labeur)
		1813Z	Activités de pré-presse
		1814Z	Reliure et activités connexes
		5812Z	Édition de répertoires et de fichiers d'adresses
		5813Z	Édition de journaux
		5814Z	Édition de revues et périodiques
		5819Z	Autres activités d'édition
		5911B	Production de films institutionnels et publicitaires
		6010Z	Édition et diffusion de programmes radio
		6020A	Edition de chaînes généralistes
		6020B	Edition de chaînes thématiques
		6312Z	Portails internet
		6391Z	Activités des agences de presse
		6399Z	Autres services d'information n.c.a.
		7021Z	Conseil en relations publiques et communication
		7311Z	Activités des agences de publicité
		7312Z	Régie publicitaire de médias
		8230Z	Organisation de foires, salons professionnels et congrès
07	Architecture-Ingénierie-Contrôle	7111Z	Activités d'architecture
		7112A	Activité des géomètres
		7112B	Ingénierie, études techniques
		7120B	Analyses, essais et inspections techniques
		7490A	Activité des économistes de la construction
08	Technologies de l'Information et de la Communication	2611Z	Fabrication de composants électroniques
		2612Z	Fabrication de cartes électroniques assemblées
		2620Z	Fabrication d'ordinateurs et d'équipements périphériques
		2630Z	Fabrication d'équipements de communication
		2640Z	Fabrication de produits électroniques grand public
		2680Z	Fabrication de supports magnétiques et optiques
		4651Z	Commerce de gros (commerce interentreprises) d'ordinateurs, d'équipements informatiques
		4652Z	Commerce de gros (commerce interentreprises) de composants et d'équipements
		5821Z	Édition de jeux électroniques
		5829A	Édition de logiciels système et de réseau
		5829B	Edition de logiciels outils de développement et de langages
		5829C	Edition de logiciels applicatifs
		6110Z	Télécommunications filaires
		6120Z	Télécommunications sans fil
		6130Z	Télécommunications par satellite
		6190Z	Autres activités de télécommunication
		6201Z	Programmation informatique
6202A	Conseil en systèmes et logiciels informatiques		
6202B	Tierce maintenance de systèmes et d'applications informatiques		
6311Z	Traitement de données, hébergement et activités connexes		
9511Z	Réparation d'ordinateurs et d'équipements périphériques		
9512Z	Réparation d'équipements de communication		
09	Conseil et Formation	6910Z	Activités juridiques
		6920Z	Activités comptables
		7022Z	Conseil pour les affaires et autres conseils de gestion
		7320Z	Etudes de marché et sondages
		8559A	Formation continue d'adultes
11	Transports routiers et logistique	4932Z	Transports de voyageurs par taxis
		4939A	Transports routiers réguliers de voyageurs
		4939B	Autres transports routiers de voyageurs
		4939C	Téléphériques et remontées mécaniques
		4941A	Transports routiers de fret interurbains

Les Services en Midi-Pyrénées

11	Transports routiers et logistique	4941B	Transports routiers de fret de proximité
		4941C	Location de camions avec chauffeur
		4942Z	Services de déménagement
		5210A	Entreposage et stockage frigorifique
		5210B	Entreposage et stockage non frigorifique
		5221Z	Services auxiliaires des transports terrestres
		5229A	Messagerie, fret express
		5229B	Affrètement et organisation des transports
12	Externalisation des compétences	7430Z	Traduction et interprétation
		7740Z	Location-bail de propriété intellectuelle et de produits similaires, à l'exception des œuvres
		7810Z	Activités des agences de placement de main-d'œuvre
		7820Z	Activités des agences de travail temporaire
		7830Z	Autre mise à disposition de ressources humaines
		8010Z	Activités de sécurité privée
		8020Z	Activités liées aux systèmes de sécurité
		8030Z	Activités d'enquête
		8110Z	Activités combinées de soutien lié aux bâtiments
		8121Z	Nettoyage courant des bâtiments
		8122Z	Autres activités de nettoyage des bâtiments et nettoyage industriel
		8129A	Désinfection, désinsectisation, dératisation
		8129B	Autres activités de nettoyage n.c.a.
		8130Z	Services d'aménagement paysager
		8211Z	Services administratifs combinés de bureau
8220Z	Activités de centres d'appels		
8299Z	Autres activités de soutien aux entreprises n.c.a.		
14	Activités touristiques	4939B	Autres transports routiers de voyageurs
		4939C	Téléphériques et remontées mécaniques
		5030Z	Transports fluviaux de passagers
		5510Z	Hôtels et hébergement similaire
		5520Z	Hébergement touristique et autre hébergement de courte durée
		5530Z	Terrains de camping et parcs pour caravanes ou véhicules de loisirs
		5610A	Restauration traditionnelle
		5610B	Cafétérias et autres libres-services
		5610C	Restauration de type rapide
		5630Z	Débits de boissons
		7911Z	Activités des agences de voyage
		7912Z	Activités des voyagistes
		7990Z	Autres services de réservation et activités connexes
		8230Z	Organisation de foires, salons professionnels et congrès
		9004Z	Gestion de salles de spectacles
		9102Z	Gestion des musées
		9103Z	Gestion des sites et monuments historiques et des attractions touristiques similaires
		9104Z	Gestion des jardins botaniques et zoologiques et des réserves naturelles
		9200Z	Organisation de jeux de hasard et d'argent
		9321Z	Activités des parcs d'attractions et parcs à thèmes
9329Z	Autres activités récréatives et de loisirs		
9604Z	Entretien corporel dont les stations thermales		
15	Assurance et organismes financiers	6411Z	Activités de banque centrale
		6419Z	Autres intermédiations monétaires
		6420Z	Activités des sociétés holding
		6430Z	Fonds de placement et entités financières similaires
		6491Z	Crédit-bail
		6492Z	Autre distribution de crédit
		6499Z	Autres activités des services financiers, hors assurance et caisses de retraite, n.c.a.
		6511Z	Assurance vie
		6512Z	Autres assurances
		6611Z	Administration de marchés financiers
6612Z	Courtage de valeurs mobilières et de marchandises		

15	Assurance et organismes financiers	6619A	Supports juridiques de gestion de patrimoine mobilier
		6619B	Autres activités auxiliaires de services financiers, hors assurance et caisses de retraite, n.c.a.
		6621Z	Evaluation des risques et dommages
		6622Z	Activités des agents et courtiers d'assurances
		6629Z	Autres activités auxiliaires d'assurance et de caisses de retraite
		6630Z	Gestion de fonds
<hr/>			
16	Activités immobilières	4110A	Promotion immobilière de logements
		4110B	Promotion immobilière de bureaux
		4110C	Promotion immobilière d'autres bâtiments
		4110D	Supports juridiques de programmes
		6810Z	Activités des marchands de biens immobiliers
		6820A	Location de logements
		6820B	Location de terrains et d'autres biens immobiliers
		6831Z	Agences immobilières
		6832A	Administration d'immeubles et autres biens immobiliers
		6832B	Supports juridiques de gestion de patrimoine immobilier

Pour en savoir plus :

www.obseco.fr

www.midi-pyrenees.cci.fr

