

## Activités Immobilières en Midi-Pyrénées

### Chiffres clés 2017

[www.obseco.fr](http://www.obseco.fr)

[www.midi-pyrenees.cci.fr](http://www.midi-pyrenees.cci.fr)

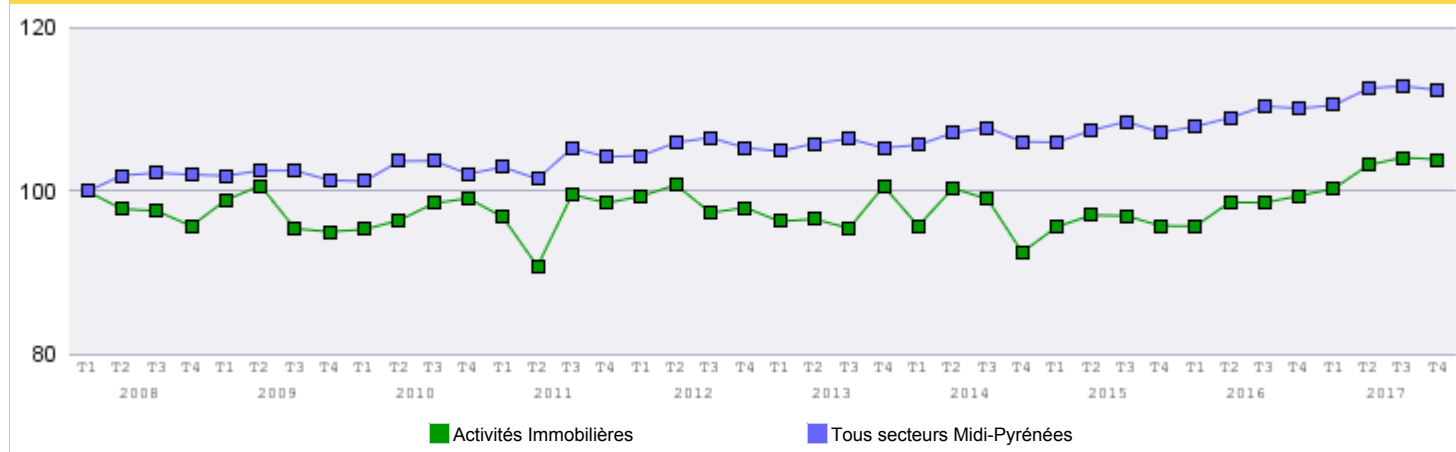
Ce document rassemble des indicateurs annuels ou trimestriels qui permettent d'avoir une photographie actualisée du secteur en Midi-Pyrénées.

#### Nombre d'établissements RCS et effectif salarié au 4ème trimestre 2017 :

Départements :	Nombre d'établissements	%	Evolution (par rapport à 2016)	Effectif salarié	%	Evolution (par rapport à 2016)
Ariège	186	2,9%	0,5%	240	2,4%	10,1%
Aveyron	403	6,3%	0,5%	448	4,5%	18,2%
Haute-Garonne	3 753	59,1%	6,0%	7 127	71,9%	4,1%
Gers	395	6,2%	0,8%	269	2,7%	-2,5%
Lot	227	3,6%	-1,7%	166	1,7%	0,0%
Hautes-Pyrénées	471	7,4%	0,4%	668	6,7%	0,3%
Tarn	613	9,6%	4,3%	613	6,2%	6,1%
Tarn-et-Garonne	306	4,8%	1,3%	386	3,9%	6,6%
<b>Midi-Pyrénées</b>	<b>6 354</b>	<b>100%</b>	<b>4,0%</b>	<b>9 917</b>	<b>100%</b>	<b>4,5%</b>

#### Evolution des effectifs salariés par trimestre

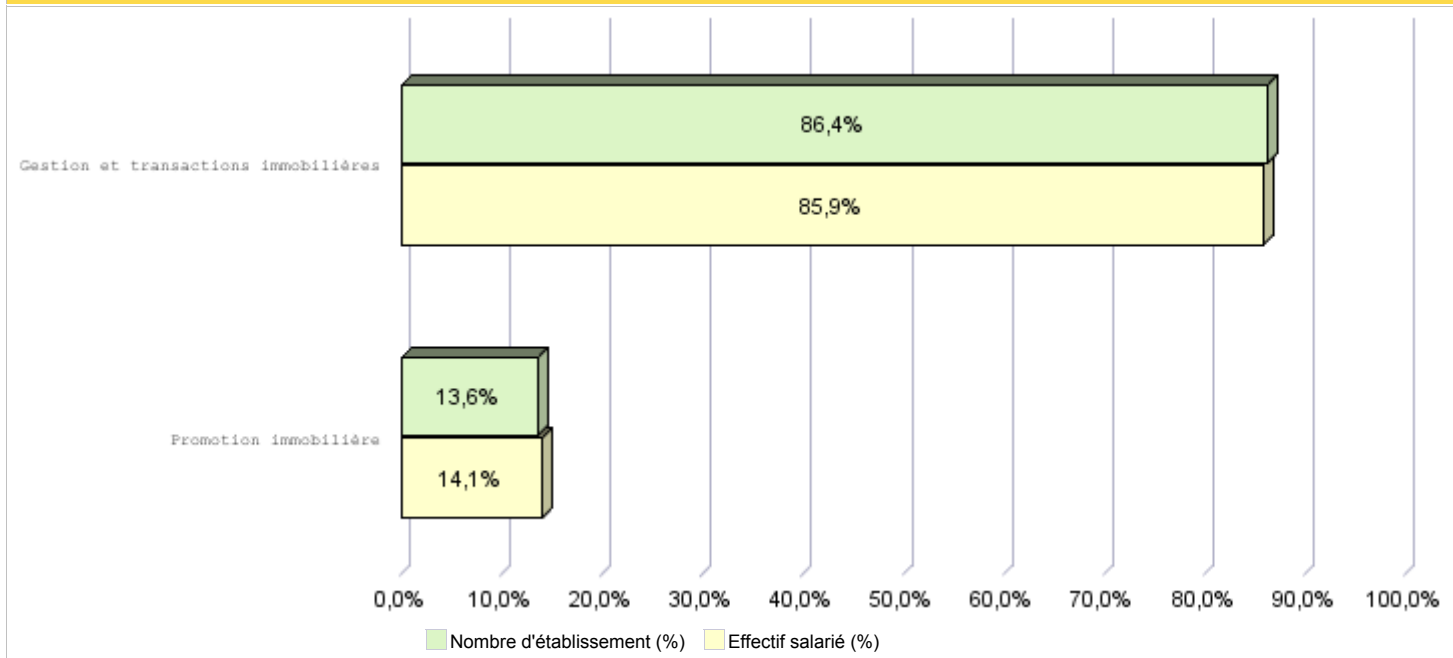
(base 100 au 1er trimestre 2008)



Sources : Fichiers des CCI de Midi-Pyrénées / URSSAF Midi-Pyrénées

Date d'édition :  
25 avril 2018

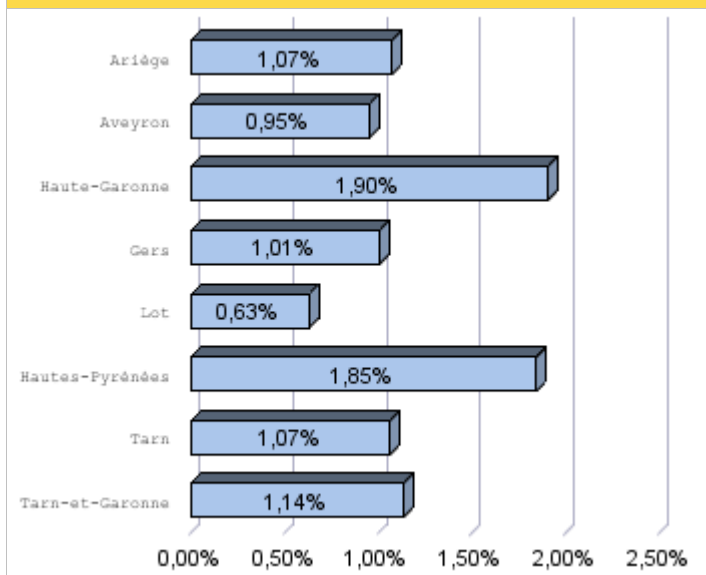
## Répartition des établissements et des salariés au 4ème trimestre 2017 par activité



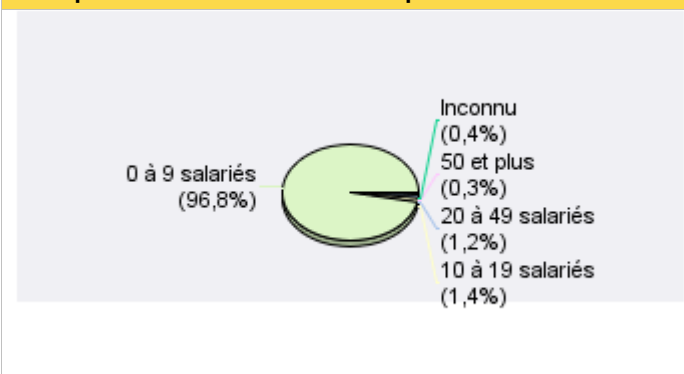
## Répartition des établissements et des effectifs salariés au 4ème trimestre 2017 par département et par segment

Départements :	Gestion et transactions immobilières		Promotion immobilière	
	Nb ets	Effectifs	Nb ets	Effectifs
Ariège	171	239	15	1
Aveyron	348	394	55	54
Haute-Garonne	3 146	5 980	607	1 147
Gers	375	257	20	12
Lot	217	138	10	28
Hautes-Pyrénées	415	630	56	38
Tarn	533	524	80	89
Tarn-et-Garonne	283	358	23	28
<b>Midi-Pyrénées</b>	<b>5 488</b>	<b>8 520</b>	<b>866</b>	<b>1 397</b>

## Poids des activités immobilières dans le nombre total de salariés



## Répartition des établissements par tranches d'effectif

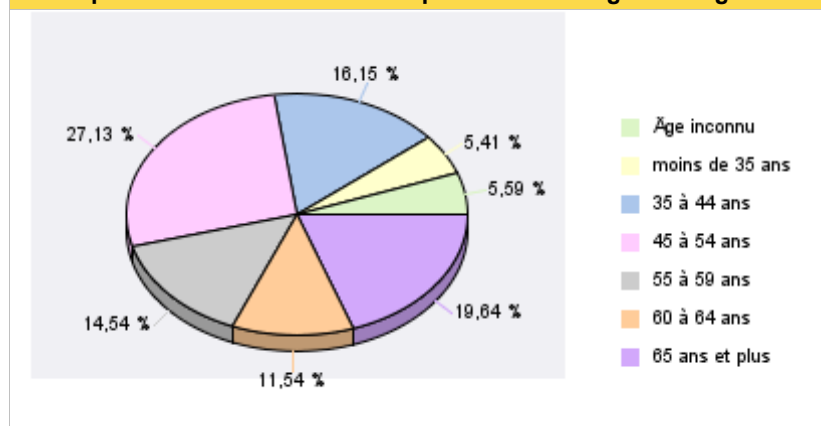


## Activités Immobilières en Midi-Pyrénées

### Nombre de mouvements d'établissements en 2017 :

Départements :	Inscriptions	%	Cessations	%
Ariège	38	2,5%	20	1,8%
Aveyron	68	4,4%	48	4,4%
Haute-Garonne	1 114	72,0%	768	70,7%
Gers	64	4,1%	40	3,7%
Lot	20	1,3%	42	3,9%
Hautes-Pyrénées	58	3,7%	40	3,7%
Tarn	136	8,8%	96	8,8%
Tarn-et-Garonne	50	3,2%	32	2,9%
<b>Midi-Pyrénées</b>	<b>1 548</b>	<b>100%</b>	<b>1 086</b>	<b>100%</b>

### Répartition des établissements par tranches d'âge du dirigeant



### Premiers établissements employeurs du secteur en 2017

Promotion immobilière	
HLM	50 à 99
PV SENIORIALES PROMOTION	50 à 99
CREDIT AGRICOLE IMMOBILIER PROMO	20 à 49
VMF PROMOTION	20 à 49
BOUYGUES IMMOBILIER	20 à 49
Gestion et transactions immobilières	
TOULOUSE METROPOLE HABITAT	250 et plus
PROMOLOGIS-SA D HABITATION LOYER	100 à 249
HLM DES CHALETs	100 à 249
STE OFFICE PUBLIC DE L'HABITAT DES H	100 à 249
CREDIT AGRICOLE IMMOBILIER SERVI	100 à 249

### Sources des données :

Données issues de la base de données des entreprises des CCI de Midi-Pyrénées : (Dernier trimestre disponible : 4ème trimestre 2017)

Le nombre d'établissement : il correspond au nombre d'unité de production géographiquement individualisée, mais juridiquement dépendante de l'entreprise.

Les effectifs salariés : ils correspondent aux effectifs salariés issus des établissements inscrits au Registre du Commerce et des Sociétés gérés par les CCI de Midi-Pyrénées, et déclarés à l'URSSAF à la fin de la période de référence.

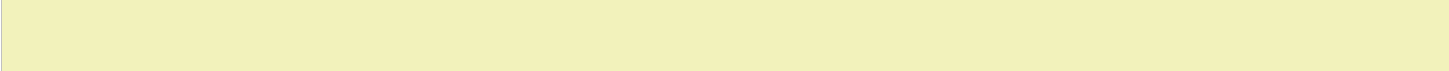
Les inscriptions d'établissements comprennent les créations pures (création d'une unité économique jusqu'alors inexistante), les reprises d'établissements (achat de fond, apport, partage, donation, location-gérance...) et les transferts d'adresse des établissements (transferts depuis un précédent lieu d'exploitation).

Les cessations d'établissements regroupent les suppressions des établissements actifs, les cessions d'établissements (vente, donation...) et les transferts d'adresse des établissements (transferts vers un autre lieu d'exploitation).

Source des données : Fichiers des Chambres de Commerce et d'Industrie de Midi-Pyrénées - URSSAF Midi-Pyrénées.

La filière est analysée dans ce document à partir de la décomposition en trois grands segments (sur la base de codes APE - INSEE) ci-dessous :

Composition du secteur		
Segment	Code NAF	Libellé activité NAF
Promotion immobilière	4110A	Promotion immobilière de logements
	4110B	Promotion immobilière de bureaux
	4110C	Promotion immobilière d'autres bâtiments
	4110D	Supports juridiques de programmes
Gestion et transactions immobilières	6810Z	Activités des marchands de biens immobiliers
	6820A	Location de logements
	6820B	Location de terrains et d'autres biens immobiliers
	6831Z	Agences immobilières
	6832A	Administration d'immeubles et autres biens immobiliers
	6832B	Supports juridiques de gestion de patrimoine immobilier



Pour en savoir plus :

[www.obseco.fr](http://www.obseco.fr)

[www.midi-pyrenees.cci.fr](http://www.midi-pyrenees.cci.fr)

